



El sector del juego.

Algunos datos

José Antonio Gómez Yáñez
Estudio de Sociología Consultores
Universidad Carlos III

Madrid, 19 de diciembre de 2018

NOTA PREVIA / RESUMEN:

- ❖ Primero, agradecer a ANESAR su amable invitación a moderar la Mesa Redonda con representantes de los Grupos Parlamentarios de los partidos nacionales en el Congreso.
- ❖ Esta nota sólo pretende **sistematizar algunos datos** ya conocidos que creo que **el sector del juego** debe **enfaticar** como activos de su actividad:
 - El sector **sólo se ha recuperado parcialmente del retroceso que sufrió con la “gran recesión”**. Ha creado 6.000 empleos desde 2013.
 - Aporta en **Impuestos para las Comunidades casi 1.000 Mill. €**, es decir, lo mismo que aporta por todos los conceptos el **Santander**, el **equivalente al pago del personal de 10 hospitales como el Ramón y Cajal de Madrid o una cada 9 pensiones**.
 - Casi **el 30% de lo que se juega revierte a las Administraciones** como impuestos o beneficios de SELAE.
 - Las **máquinas en hostelería sostienen 64.000 empleos en bares**.
 - **España es uno de los cinco países con menor tasa de juego problemático en Europa**, o sea, del mundo. La tendencia del juego problemático es **descendente desde 1990**.
Es un éxito de la regulación y una muestra de la responsabilidad de las empresas.

Juego real (GGR) y circulación de dinero en el juego



El juego es una opción de consumo/ocio como otra

Redistribución aleatoria entre los que ganan y los que pierden

≈ 77,5 %

(34.421 Mill. €)



Impuestos (450 Mill. €)

Margen de los operadores (empresas que organizan el juego)

≈ 22,5 %

(9.408 Mill. €)



Impuestos (1.207 Mill. €)

SELAE:	55,7 Mil. €
ONCE	0,0 Mill. E
Online	58,2 Mill €
Presencial	1,094 Mil. € (24,0% GGR)

Distribución del juego real (margen de las empresas) según operadores (%)

APUESTAS



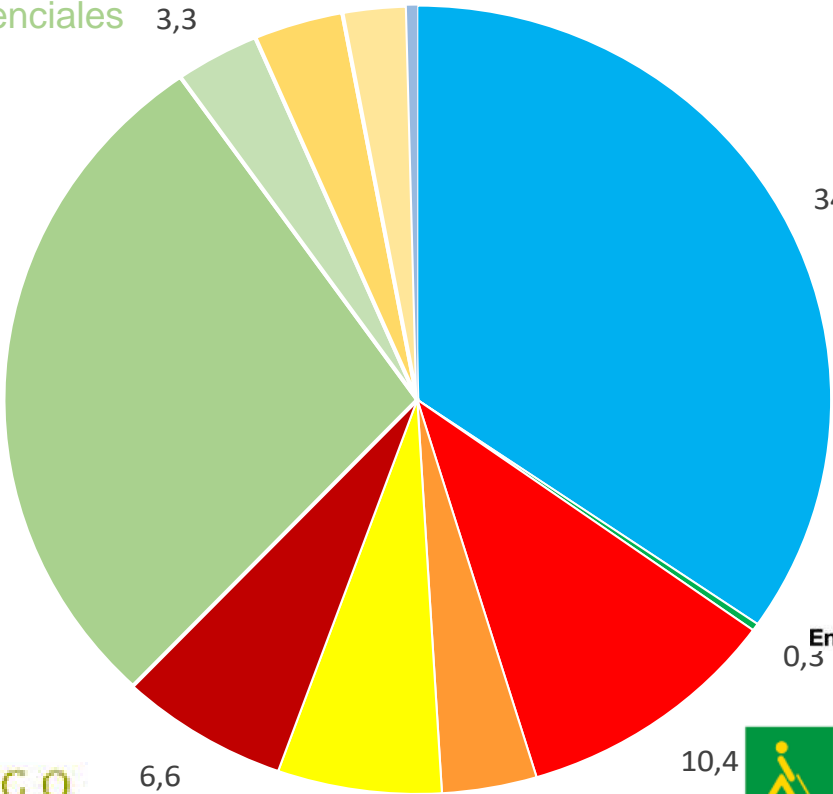
SALÓN DE JUEGO



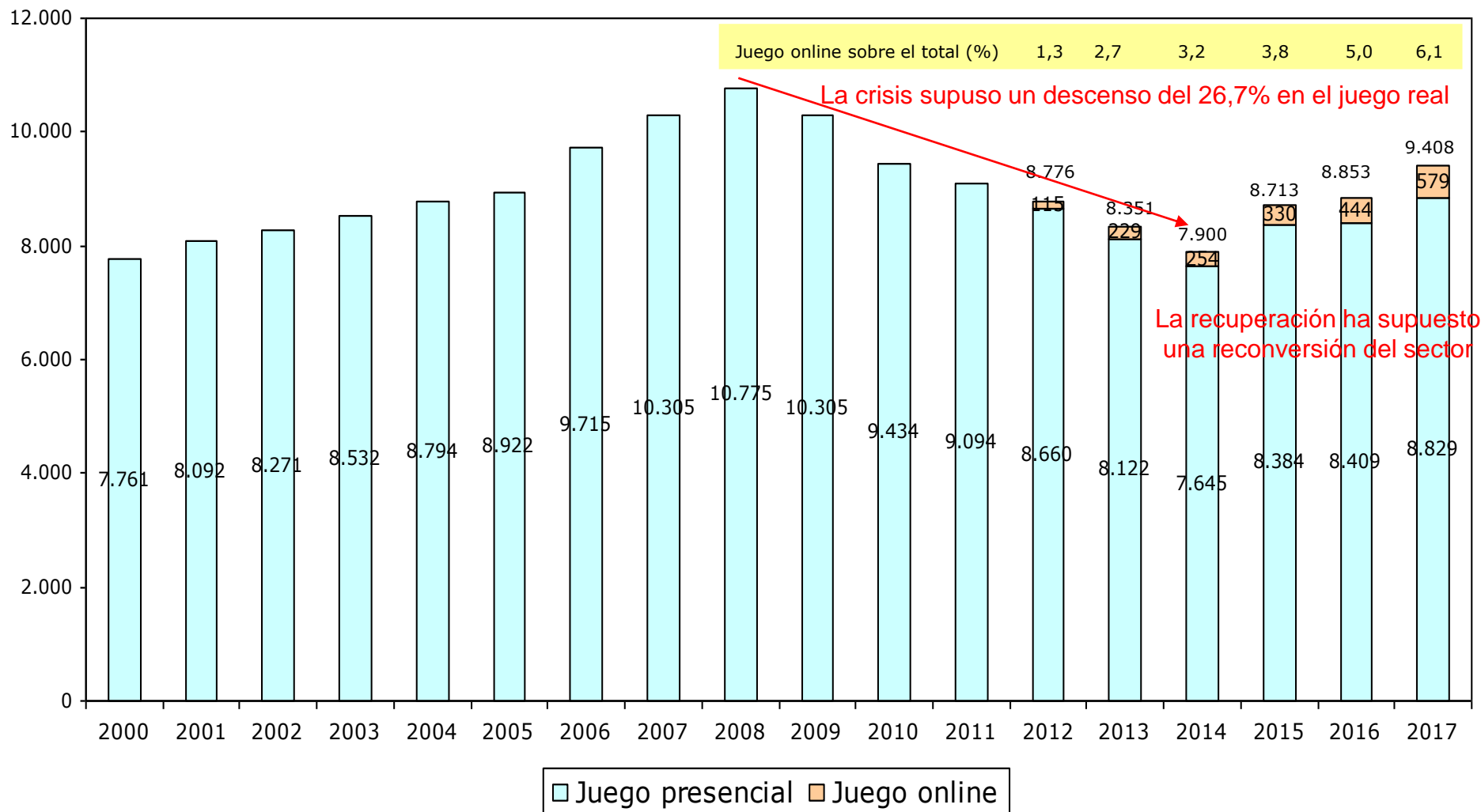
Otros juegos Online
 Poquer, casino
 Online
 Presenciales



2017: 9.408 Mill. €



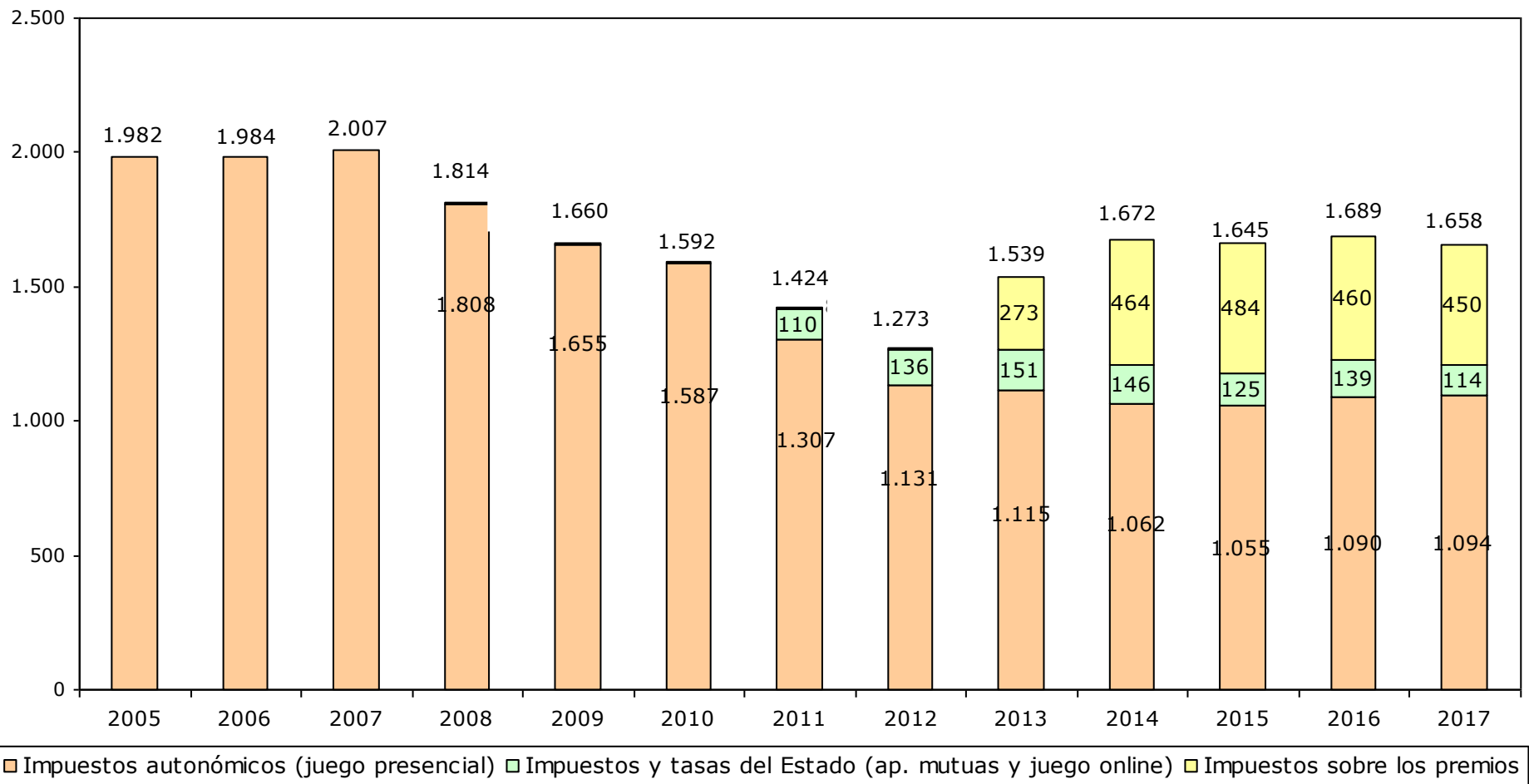
Juego real (cantidades jugadas-premios) (GGR) (Margen de las empresas) (Mill. €)



La aportación del juego a la sociedad:

Impuestos especiales sobre el juego

(Mill. €)



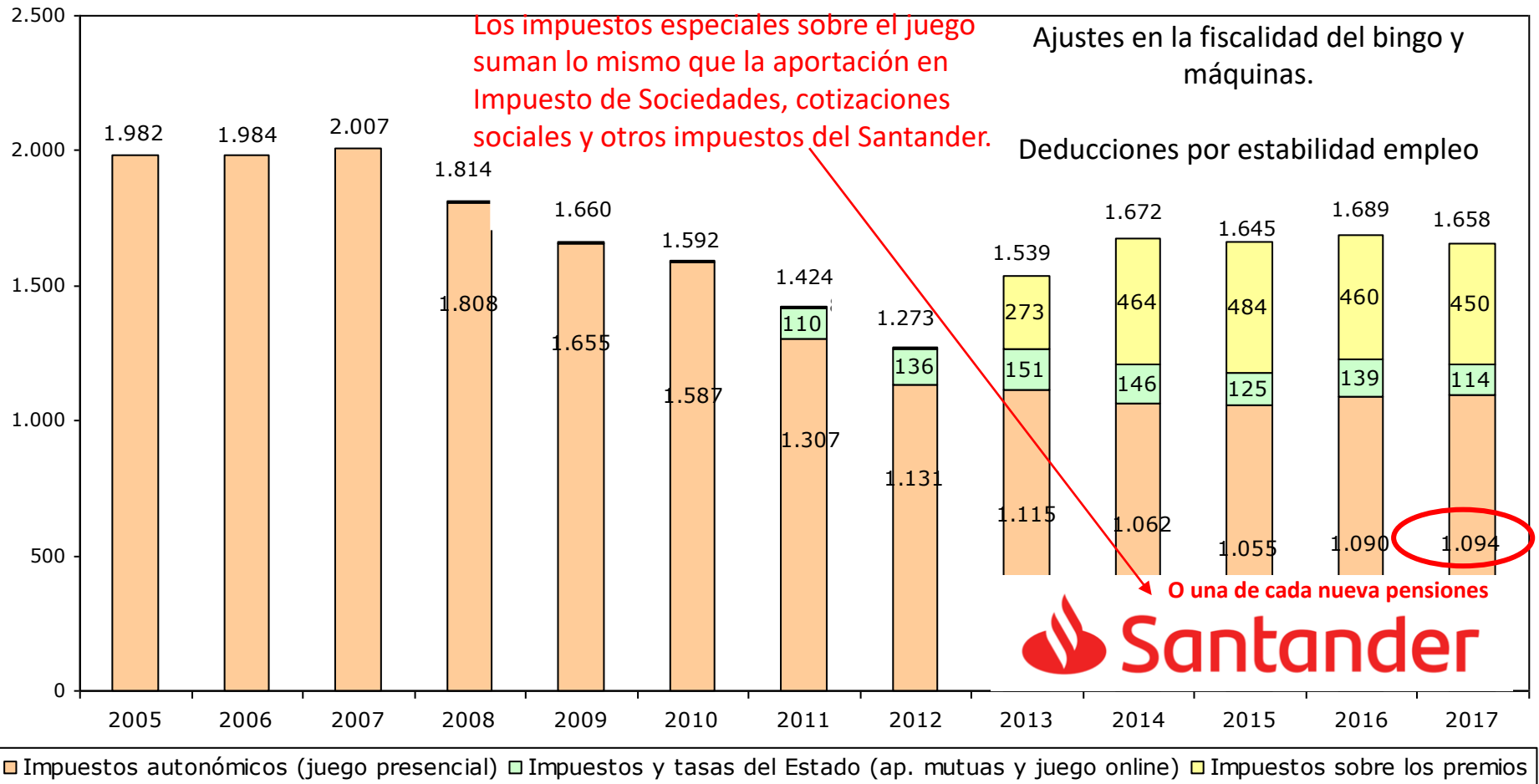
La aportación del juego a la sociedad:

Impuestos especiales sobre el juego

(Mill. €)

Cambios fiscales desde 2013:

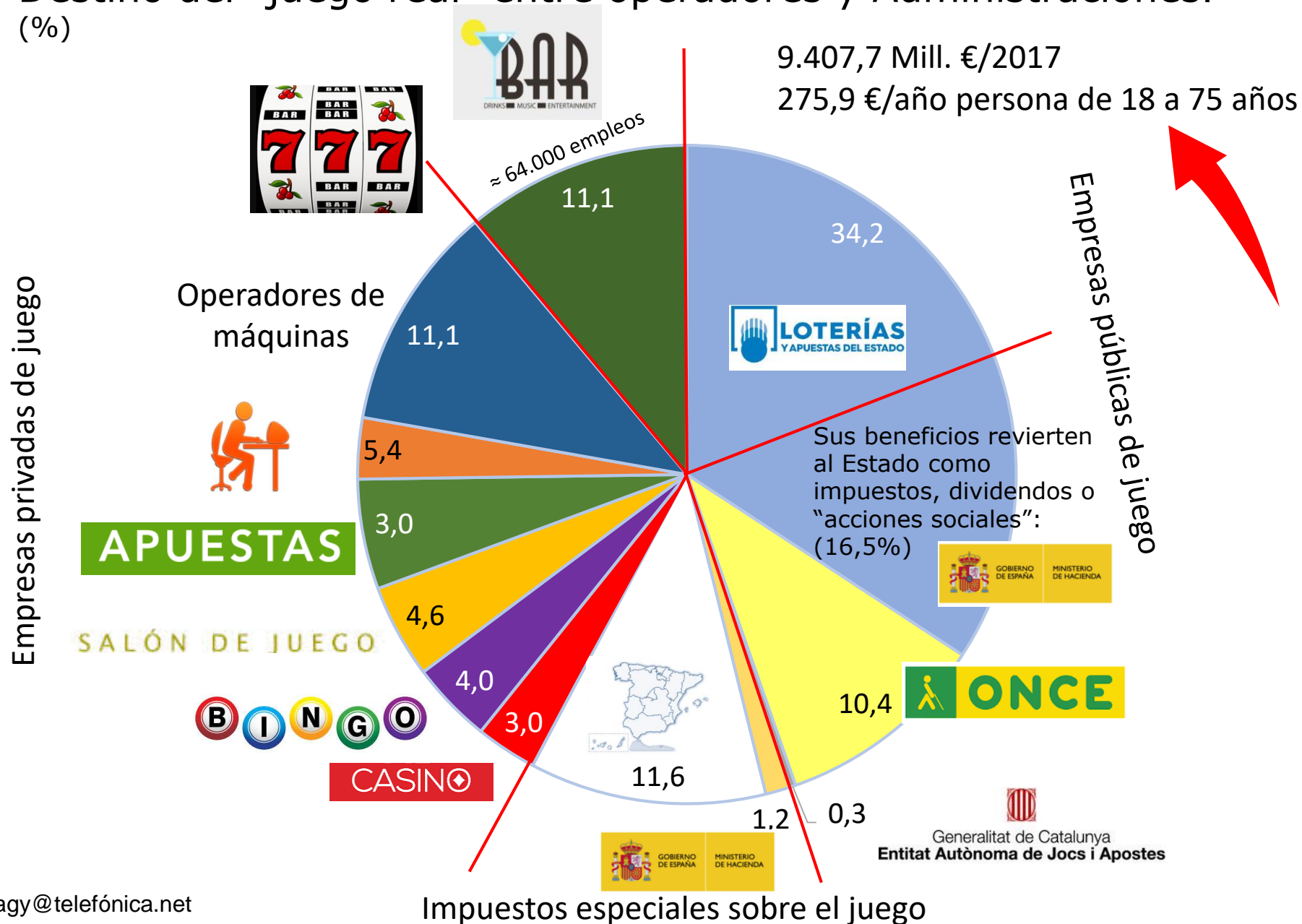
El gravamen sobre los premios de loterías se ha estabilizado como figura fiscal



La aportación del juego a la sociedad

Destino del "juego real" entre operadores y Administraciones.

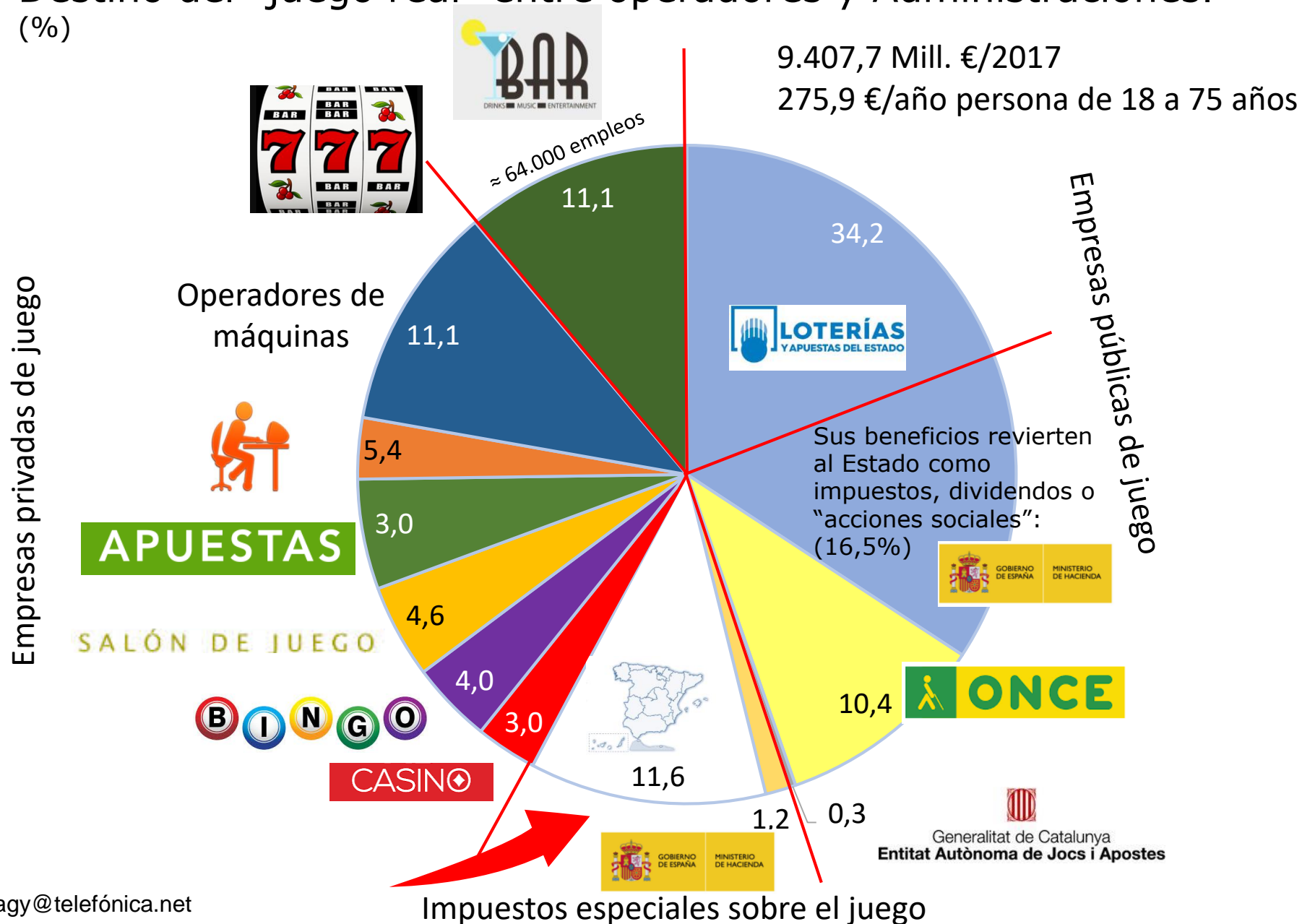
(%)



La aportación del juego a la sociedad

Destino del "juego real" entre operadores y Administraciones.

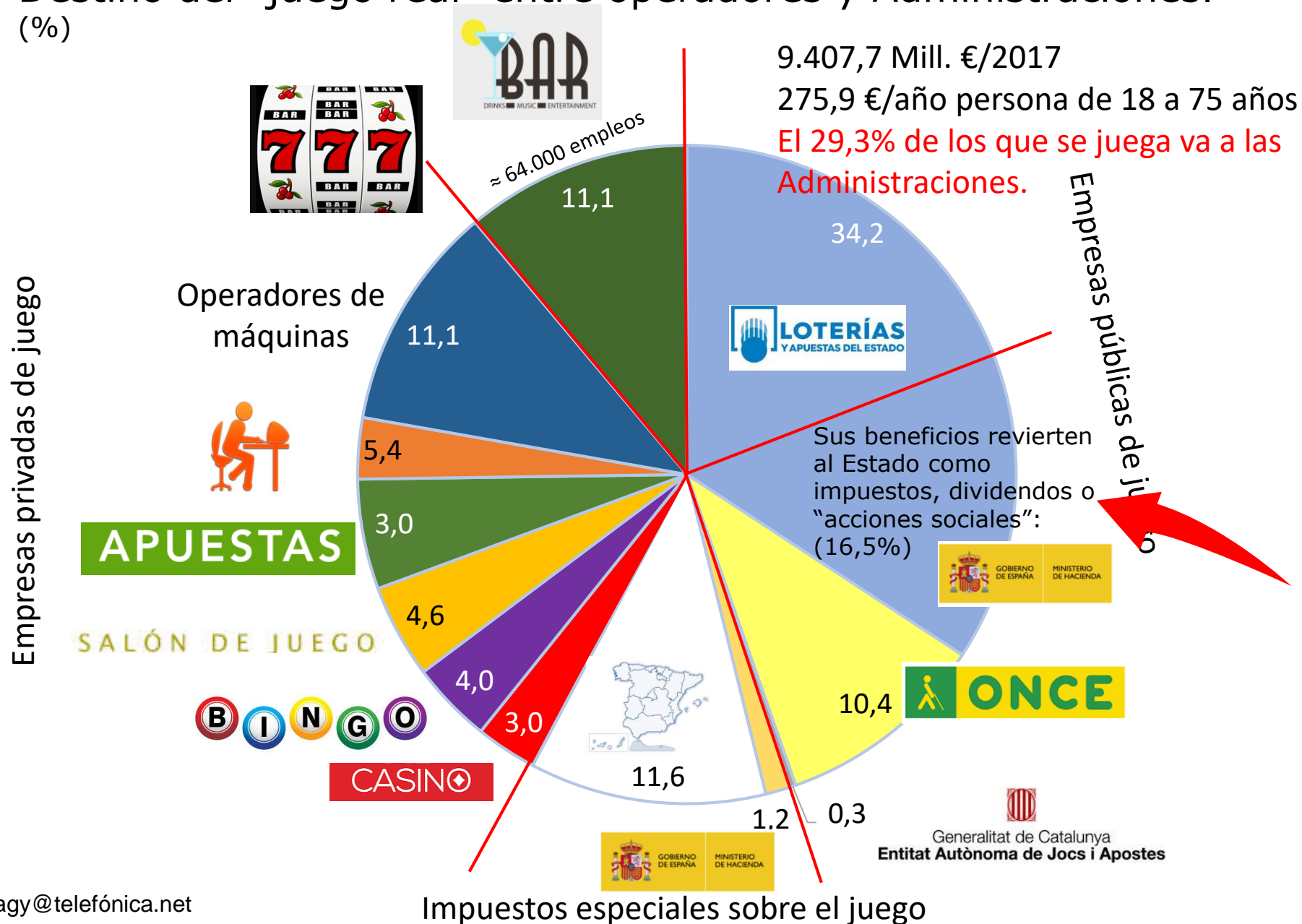
(%)



La aportación del juego a la sociedad

Destino del "juego real" entre operadores y Administraciones.

(%)



La aportación del juego a la sociedad

Destino del "juego real" entre operadores y Administraciones.

(%)

9.407,7 Mill. €/2017

275,9 €/año persona de 18 a 75 años

Hostelería:
1.044 Mill. €.
64.000 empleos



≈ 64.000 empleos

Empresas privadas de juego

Operadores de máquinas



APUESTAS

SALÓN DE JUEGO



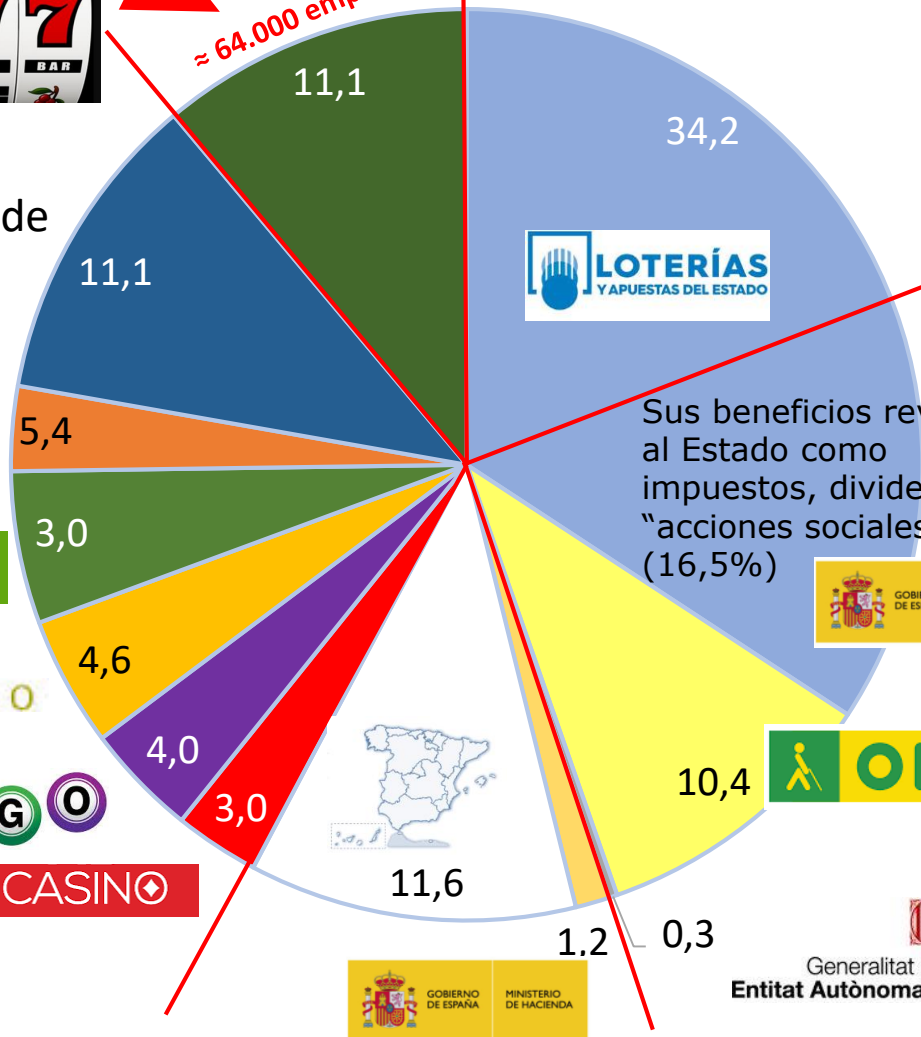
CASINO



Empresas públicas de juego



Sus beneficios revierten al Estado como impuestos, dividendos o "acciones sociales": (16,5%)



Impuestos especiales sobre el juego

La aportación del juego a la sociedad

Impuestos sobre las empresas de juego

(Mill. €)



Empresas privadas de juego: ≈ 411 Mill. €
SELAE: 672 Mill. €



No repercusión sobre sus clientes.
El IVA se integra como gasto.



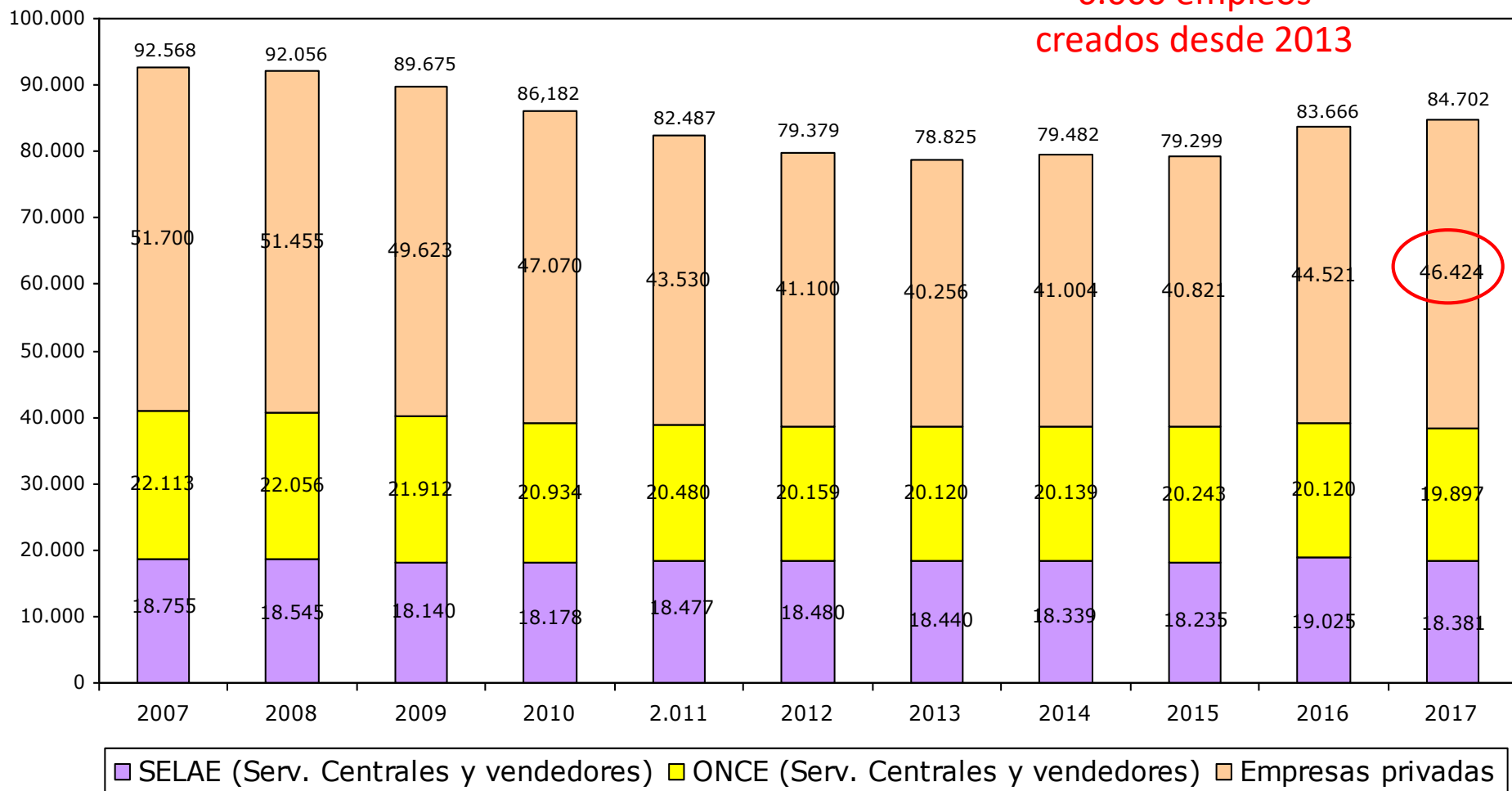
Casinos y bingos son los principales contribuyentes por IAE en varios ayuntamientos

Casinos: el coste por IAE en algunas ciudades:
60.000 €/mesa/año

La aportación del juego a la sociedad: Puestos de trabajo en el juego

Convenios colectivos en todos los sectores

6.000 empleos
creados desde 2013



La aportación del juego

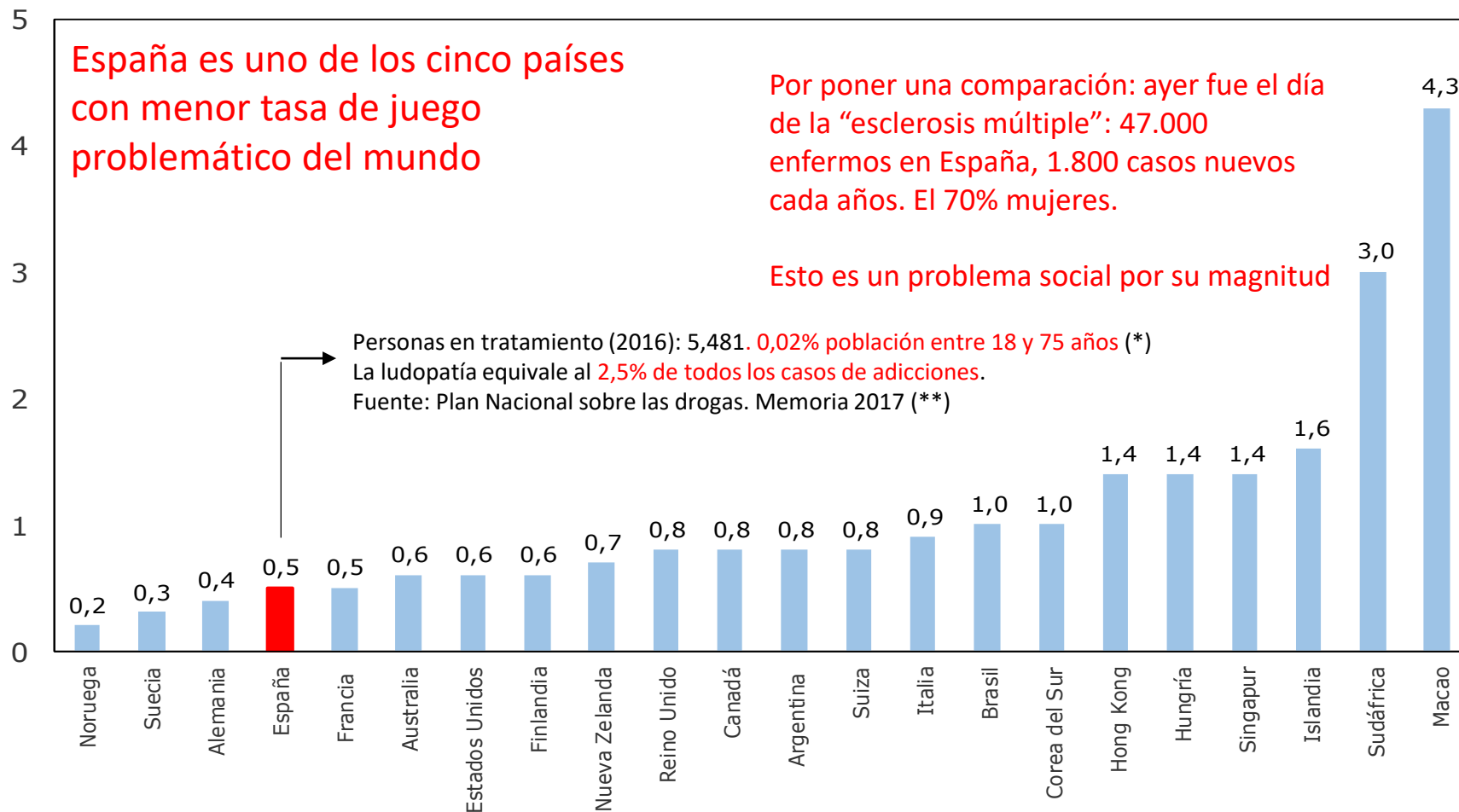


Tasas de juego problemático entre la población adulta en diversos países.

Datos a partir de **encuestas representativas de la población adulta**.

Aplicación de las **escalas PGSI y DSM**.

(%)



(*) Incluye: Centros de Atención Ambulatoria, Comunidades terapéuticas, Unidades de Desintoxicación hospitalarias, Otras unidades hospitalarias, Centros de día, pisos de apoyo al tratamiento, centros de atención a mujeres

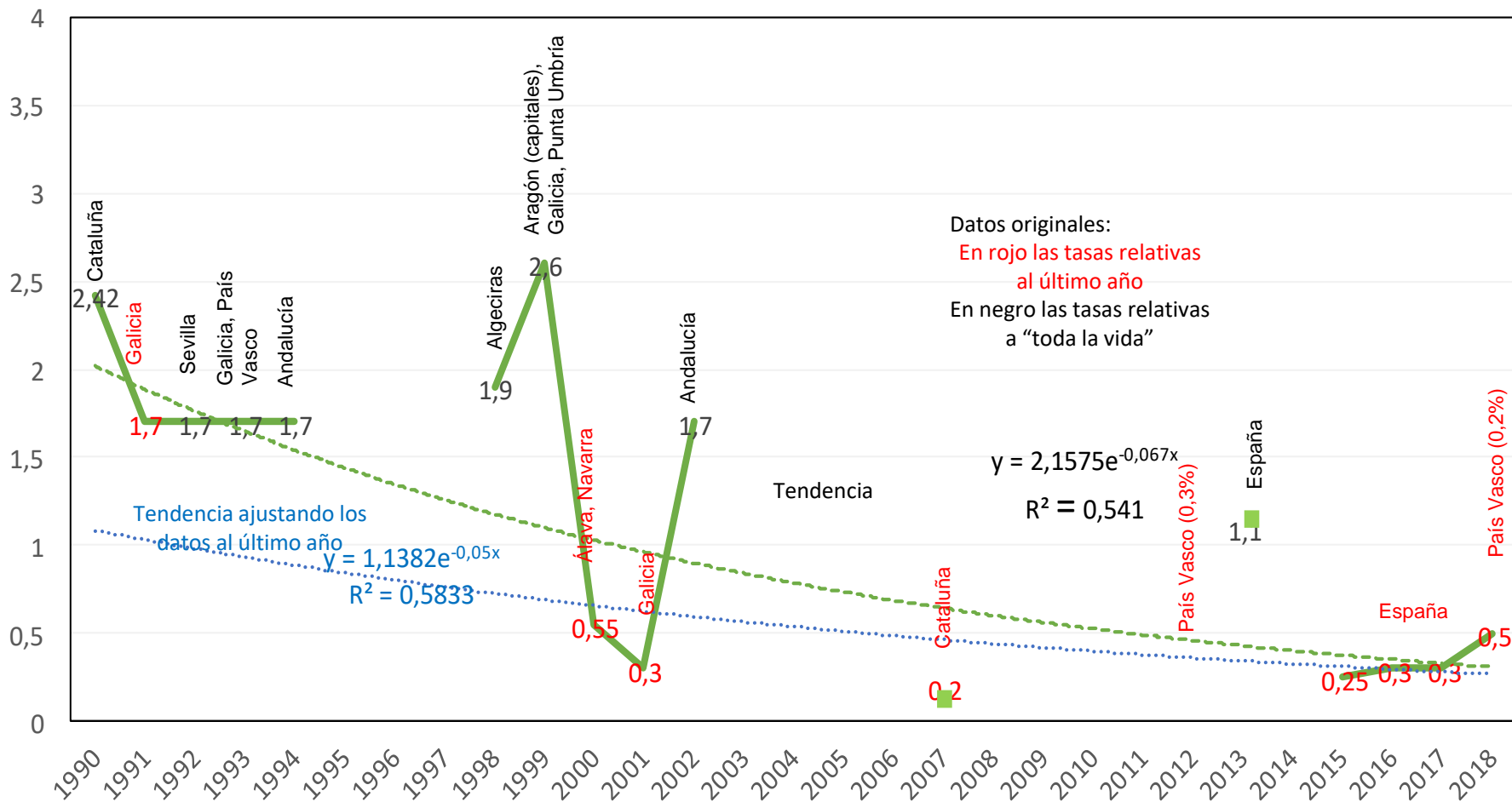
(**) Sin datos sobre Cantabria, Castilla y León, Cataluña, Madrid, País Vasco, La Rioja ($\approx 0,04/\leq 8.000 - 10.000$)

Fuente: Gómez Yáñez, J. A. (2017): La transformación del juego problemático en España, *Revista Española de Sociología*, Vol. 26 (219-252), pág. 236 (tabla), fuentes en pág. 251-252.

Evolución de la incidencia del juego problemático en la población adulta residente en España (1990 - 2018) (%)

Estudios de ámbito nacional, autonómico, provincial o local.
(Tasa de juego problemático. Medias de los estudios realizados durante el año)

Tasa obtenidas a partir de encuestas, escalas DSM, PGSI y NODS.



Fuente: Gómez Yáñez, J. A. (2017): La transformación del juego problemático en España, *Revista Española de Sociología*, Vol. 26 (219-252), pág. 226, fuentes en pág. 224. En España se han hecho 23 estudios.

Muchas gracias

Y feliz Navidad y 2019.

